

Maße ohne Toleranzangabe
ISO 2768 - m

Oberfläche
DIN ISO 1302

Halbzeug:

FI 50x10x92

ENTGRATEN
UND SCHARFE
KANTEN
BRECHEN

NAME	SIGNATUR	DATUM
GEZEICHNET		
GEPRÜFT		
GENEHMIGT		
PRODUKTION		
QUALITÄT		

Übungswerkstück:

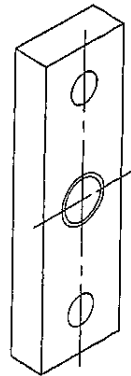
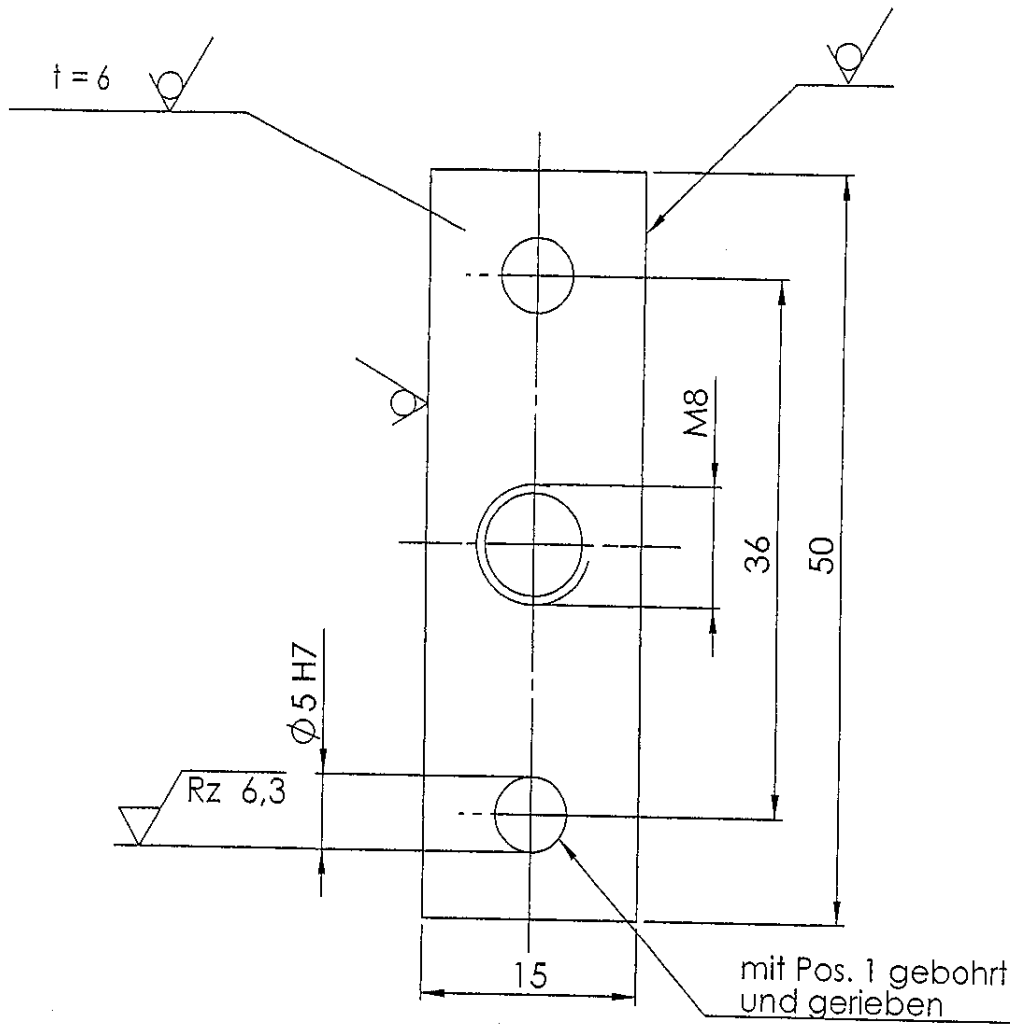
Säulenpresse

Benennung

Grundplatte

WERKSTOFF:
S235JRG2C+C

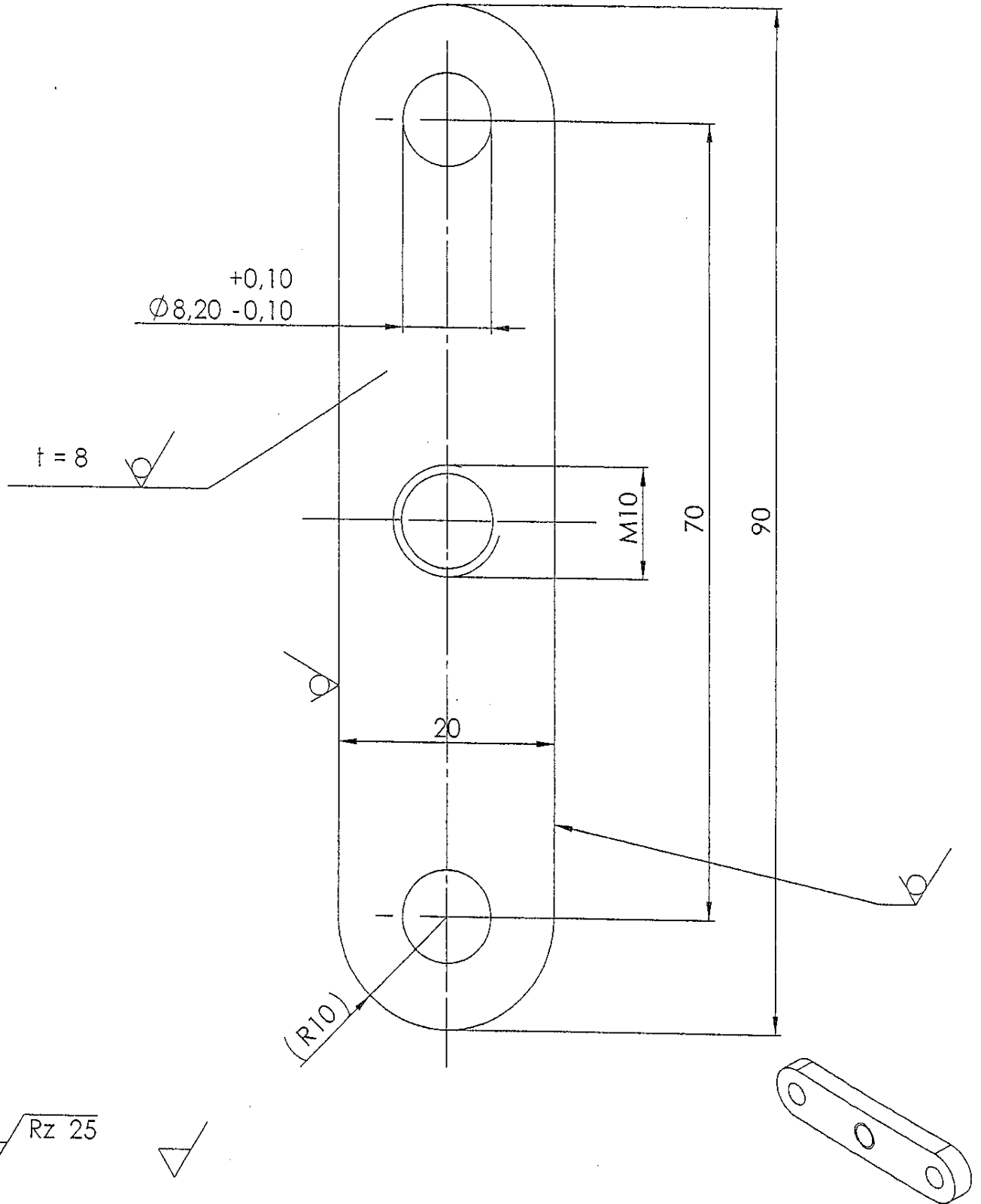
Pos. 2



Rz 25

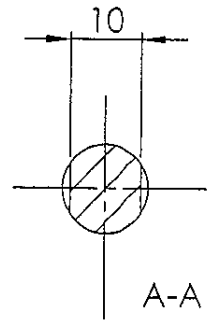
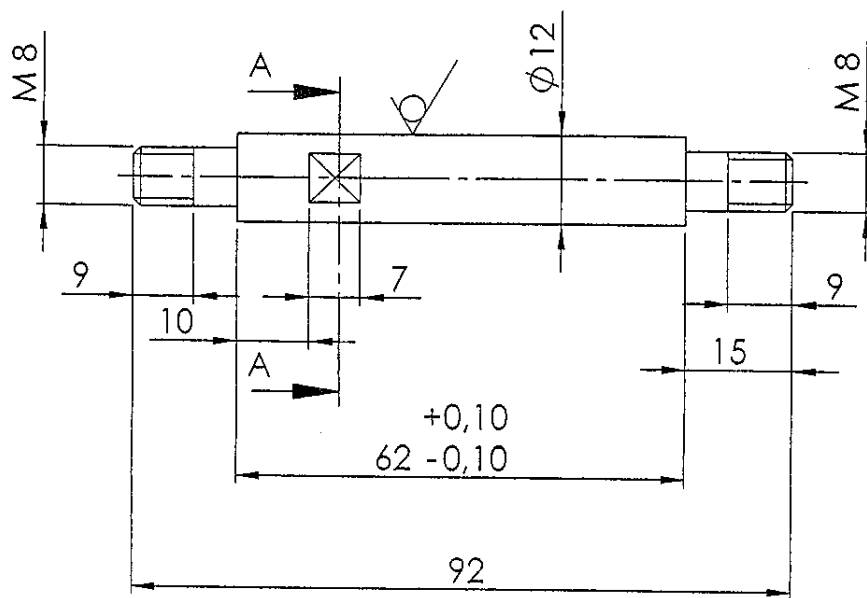
Maße ohne Toleranzangabe ISO 2768 - m		Halbzeug: FI 15x6x52		ENTGRATEN UND SCHARFE KANTEN BRECHEN		Pos. 2		ÄNDERUNG	
Oberfläche DIN ISO 1302									
GEZEICHNET	NAME	SIGNATUR	DATUM	Übungswerkstück:					
GEPRÜFT				Säulenpresse					
GENEHMIGT	SolidWorks Lehrlizenz								
PRODUKTION	Nur für Lehrzwecke								
QUALITÄT				WERKSTOFF:		Auflage		A4	
				S235JRG2C+C					

Pos. 3



Maße ohne Toleranzangabe ISO 2768 - m		Halbzeug: FI 20x8x92		ENTGRATEN UND SCHARFE KANTEN BRECHEN		Pos. 3		ÄNDERUNG	
Oberfläche DIN ISO 1302									
NAME	SIGNATUR	DATUM				Übungswerkstück:			
GEZEICHNET						Säulenpresse			
GEPRÜFT									
GENEHMIGT	SolidWorks Lehrlizenz								
PRODUKTION	Nur für Lehrzwecke								
QUALITÄT				WERKSTOFF:		Brücke		A4	
				S235JRP20+C					

Pos. 4

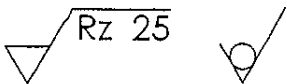
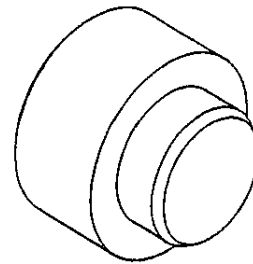
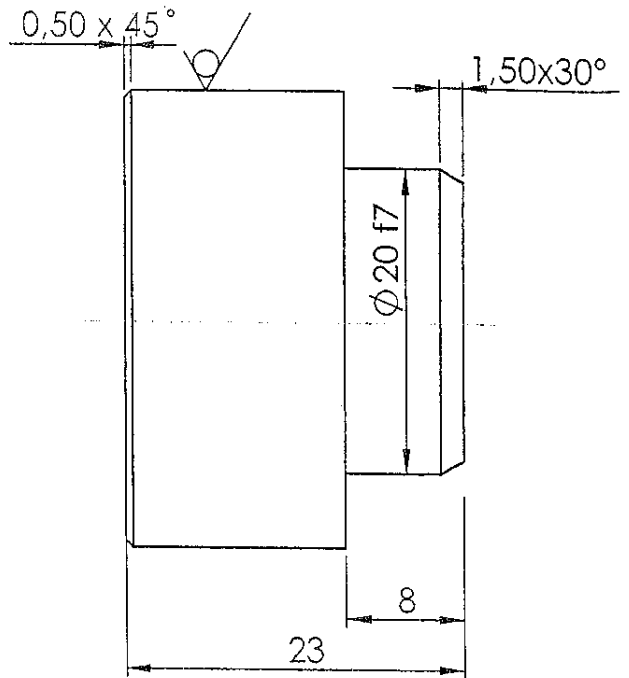
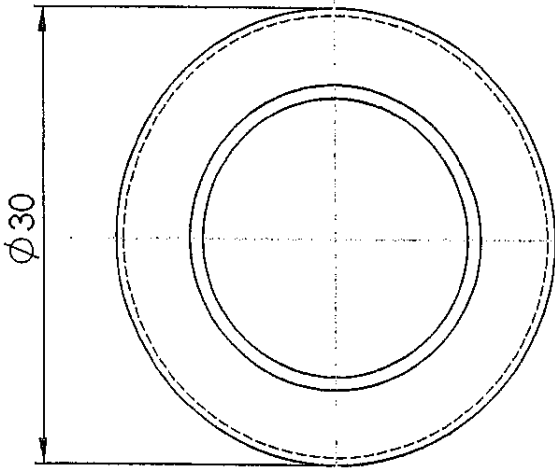


$\sqrt{Rz\ 25}$



Maße ohne Toleranzangabe ISO 2768 - m		Halbzeug:		ENTGRATEN UND SCHARFE KANTEN BRECHEN		ÄNDERUNG	
Oberfläche DIN ISO 1302		Rd 12x95					
NAME	SIGNATUR	DATUM		Übungswerkstück:			
GEZEICHNET				Säulenpresse			
GEPRÜFT							
GENEHMIGT	SolidWorks Lehrlizenz						
PRODUKTION	Nur für Lehrzwecke						
QUALITÄT			WERKSTOFF:	11SMn30+C			Säule
							A4

Pos. 5a



Maße ohne
Toleranzangabe
ISO 2768 - m

Oberfläche
DIN ISO 1302

Halbzeug:

Rd 30 x 25

ENTGRATEN
UND SCHARFE
KANTEN
BRECHEN

Pos. 5

ÄNDERUNG

NAME SIGNATUR DATUM

GEZEICHNET

GEPRÜFT

GENEHMIGT

PRODUKTION

QUALITÄT

WERKSTOFF:

11SMn30+C

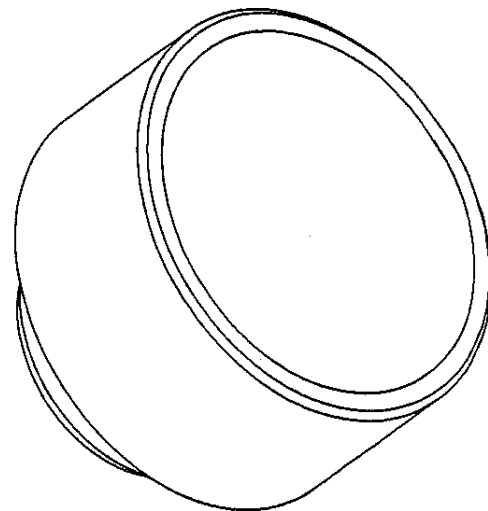
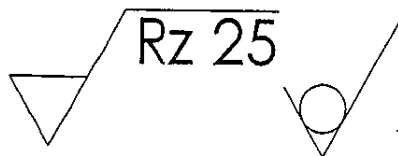
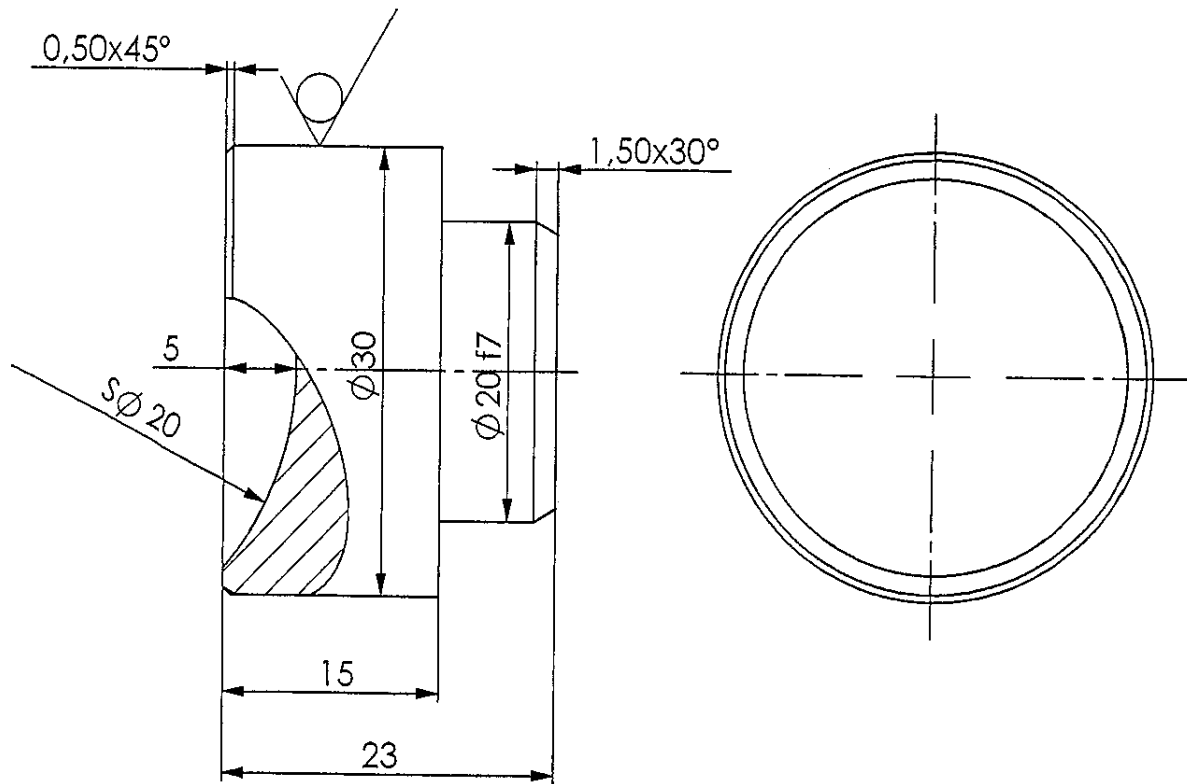
Übungswerkstück:

Säulenpresse

Unterstempel

A4

Pos. 5b



Maßstab: 2:1
(Werkstoff, Halbzeug)

Gewicht:

Material

Benennung:

Unterstempel-Nussknacker

Zeichnungsnummer:

Datum	NAME
Gez. 27.01.2011	Autor
Klasse:	Klasse

Berufliches Schulzentrum
Oskar-von-Miller
Schwandorf

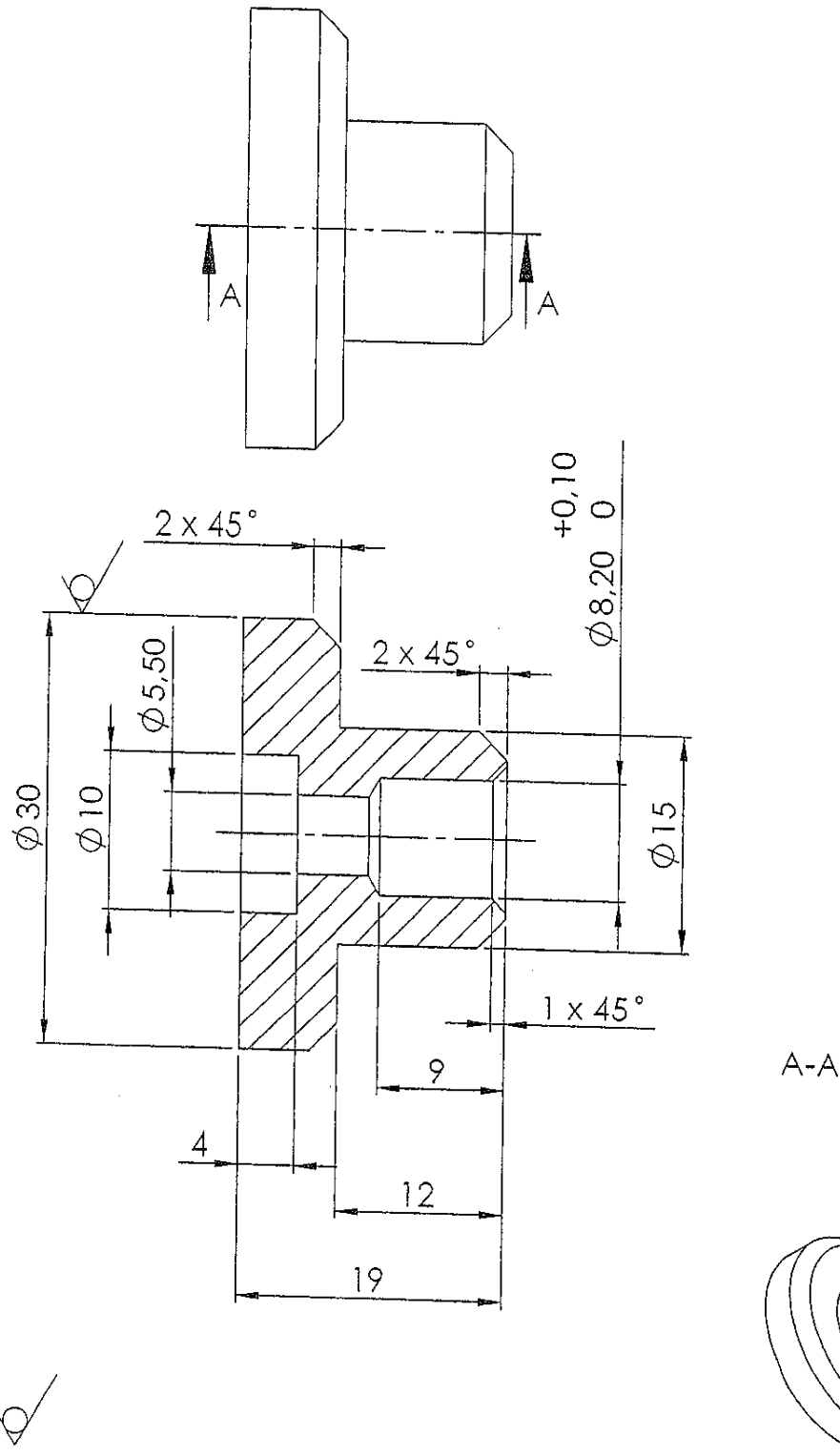


A4

Bl. 1v.1

Status Änderungen Datum Name:

Pos. 6

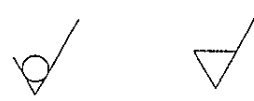
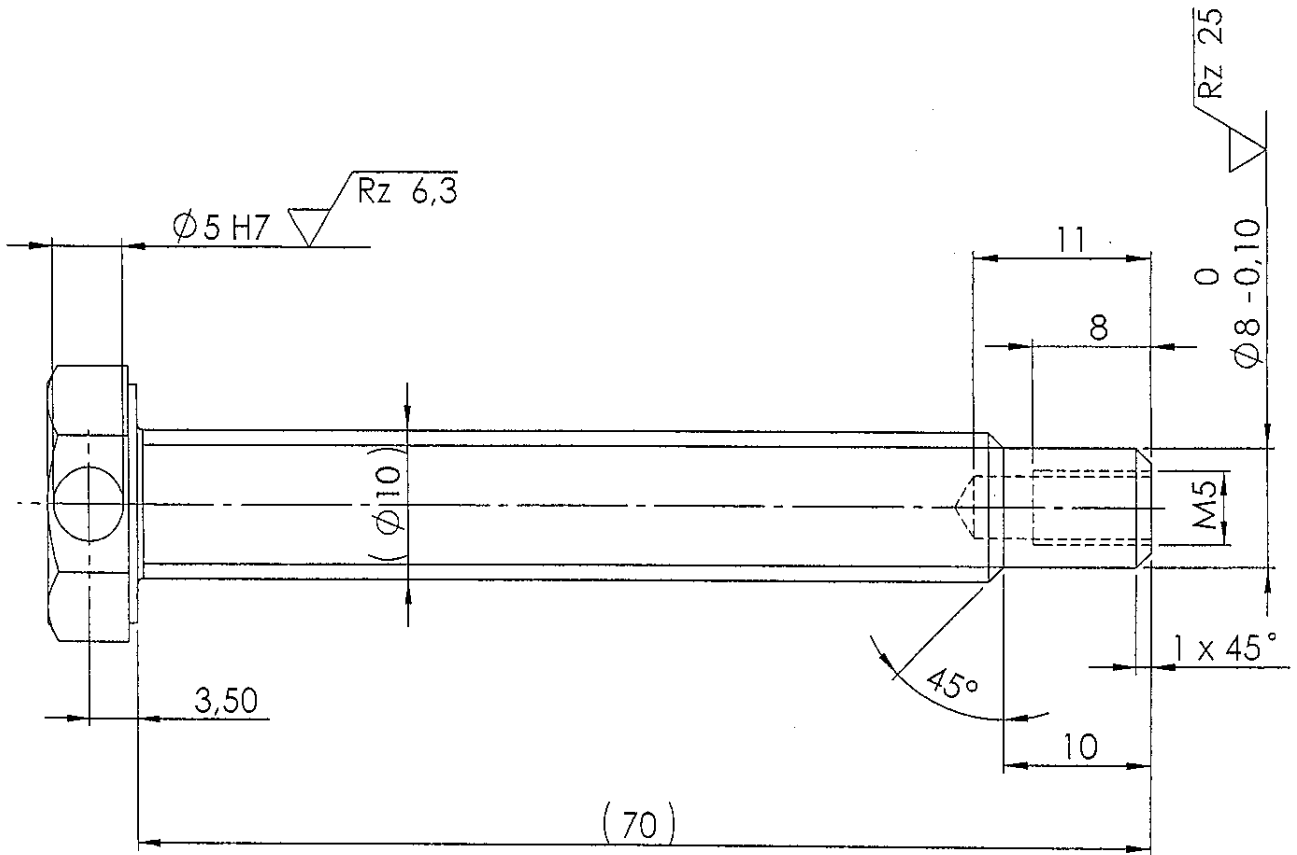


Rz 25



Maße ohne Toleranzangabe ISO 2768 - m		Halbzeug: Rd 30 x 25		ENTGRATEN UND SCHARFE KANTEN BRECHEN		Pos. 6		ÄNDERUNG	
Oberfläche DIN ISO 1302									
GEZEICHNET	NAME	SIGNATUR	DATUM	Übungswerkstück:					
GEPRÜFT				Säulenpresse					
GENEHMIGT	SolidWorks Lehlizenz								
PRODUKTION	Nur für Lehrzwecke								
QUALITÄT				WERKSTOFF:		11SMn30+C		Druckstempel	
								A4	

Pos.7



Maße ohne Toleranzangabe ISO 2768 - m		Halbzeug:		ENTGRATEN UND SCHARFE KANTEN BRECHEN		Pos. 7		ÄNDERUNG	
Oberfläche DIN ISO 1302		M 10x70							
GEZEICHNET	NAME	SIGNATUR	DATUM	Übungswerkstück:					
GEPRÜFT				Säulenpresse					
GENEHMIGT	SolidWorks Lehlizenz			Sechskantschraube					
PRODUKTION	Nur für Lehrzwecke								
QUALITÄT				WERKSTOFF:		A4			
				St 8.8 verzinkt					
				GEWICHT:					